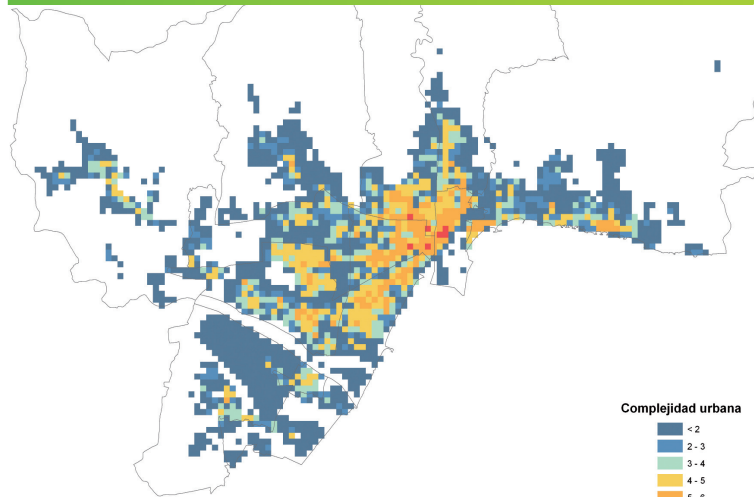
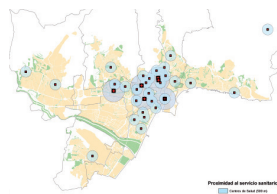


Sistema de indicadores de sostenibilidad



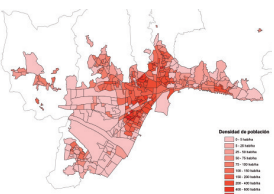
Una de las principales necesidades de las ciudades en la actualidad es disponer cada vez de más y mejor información que ayude a caracterizar el estado y situación general del municipio atendiendo a variables diversas, permitiendo tanto identificar sus características básicas, como detectar debilidades y fortalezas que ayuden a tomar decisiones más acertadas y a evaluar el impacto de las mismas, con el objetivo de consolidar un modelo estratégico de crecimiento y desarrollo futuro basado en la idea de sostenibilidad.



Proximidad a centros sanitarios públicos en Málaga.

De esta forma, los indicadores permiten caracterizar la situación ambiental de la ciudad y comparar su evolución en el ámbito urbano en diferentes periodos de tiempo, dando información acerca de si se avanza o no hacia los objetivos establecidos en la Agenda 21 de Málaga. El seguimiento del sistema de indicadores tiene un enfoque integral, mediante el cual se recopilan datos de muy diversa índole que se actualizan anualmente o en función de la periodicidad establecida por las distintas fuentes de información.

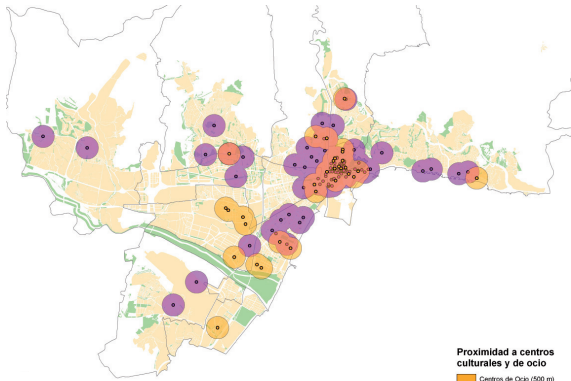
pueden actuar como uno de los elementos de partida para la realización de otros proyectos o estudios más específicos, como pueden ser análisis vinculados a la planificación urbanística, procesos de toma de decisiones, estudios de rehabilitación urbana en un sector determinado, análisis demográficos más detallados o localización óptima de servicios o infraestructuras atendiendo a un criterio de proximidad.



Densidad de población en Málaga.

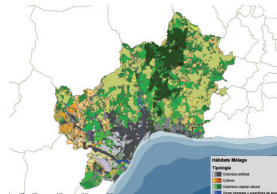
Disponer de información útil y actualizada acerca de todos estos aspectos deriva directamente en un mejor conocimiento de los factores urbanos, ambientales y socio-económicos existentes en un municipio, cuestión que resulta clave para el futuro desarrollo de ciudades más sostenibles y eficientes.

Por otra parte, algunos de los indicadores de seguimiento que componen este sistema, principalmente aquellos que están más relacionados con la organización del territorio y la configuración de la ciudad, están georreferenciados y se obtienen a través del uso de un sistema de información geográfica.



Proximidad a centros culturales y de ocio en Málaga.

La definición de un sistema de indicadores urbanos permite cuantificar conceptos clave para evaluar la situación ambiental de una ciudad, como son por ejemplo los niveles de compacidad urbana y complejidad de usos y funciones, el impacto que supone en la movilidad un exceso de desplazamientos en vehículo motorizado, la relación entre eficiencia energética y emisiones de gases de efecto invernadero, la gestión y el consumo de recursos, o aspectos demográficos que permitan evaluar el grado de cohesión social.



Diversidad de hábitats en Málaga.

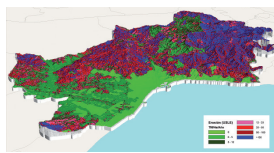


Fragmentación de hábitats en Málaga.

En el municipio de Málaga, el sistema de indicadores de sostenibilidad ha sido desarrollado por el Observatorio de Medio Ambiente Urbano (OMAU), y está estructurado en torno a los cuatro ejes de trabajo principales que se definen en la Agenda 21 de la ciudad, abarcando las siguientes temáticas principales:

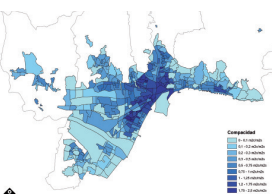
- Territorio y configuración de la ciudad
- Movilidad y transporte
- Metabolismo urbano
- Biodiversidad
- Cohesión social y económica
- Gobernanza de la ciudad

La utilización de los sistemas de información geográfica en el desarrollo de un panel de indicadores de sostenibilidad urbana hace que sea posible analizar datos no solamente desde un punto de vista estadístico, sino también utilizando la capacidad de proceso de información vinculada a un determinado territorio que ofrecen estos sistemas, pudiendo además analizar gráficamente sus principales resultados.



Mapa de erosión en el término municipal de Málaga.

Los datos e información recopilados mediante el sistema de indicadores, y más específicamente, aquellos que son gestionados a través del sistema de información geográfica, resultan de utilidad también atendiendo a un criterio de sostenibilidad ambiental dado que



Compacidad urbana en Málaga.